

Bilag 1.

Forskrift for montage af markise

Markisen skal købes og monteres af Garant i Skanderborg.

Model:

ACRIMO markise model 6705

Farve på dug nr. 823723

Farve på kassette, RAL 9010 hvid

Montering:

Monteringen skal ske efter tegning 1, Stor altan og tegning 2, lille altan

Markisen skal vægmonteres

El tilslutning af motor skal udføres af en autoriseret el-installatør iht. nationale regler i korrekt tæthedsklasse samt med forskriftmæssig sikkerhedsafbryder

Betjening:

Markisen kan betjenes med drejestang eller motor, hvor til der skal tilkobles vindstyring, der kan også tilkobles solstyring samt fjernbetjening

Generelt:

Markisen skal altid være rullet ind ved, blæst på 10,9 m/s, tordenvejr, snefald, frost og kulde.

Under regnvejr kan der i markisedugen opstå vandlommer med betragtelig mængder vand, hvilket kan få markisen til at styrte ned eller knække eller bøje. Så forlad aldrig lejligheden med udrullet markise

Eventuelt reparationsarbejde på markisen må KUN udføres af en markise fagmand fra Garant

Ansvar:

Det er lejlighedsejeren som har ansvaret og dermed skal betale hvis der sker skader på bygningen eller liggende. Ved salg af lejlighed skal dette ansvar overdrages til ny ejer.

Tilbud fra Garant 2018:

Lille altan:

1 stk. Kassette markise

300 cm. Bred med 200 cm. Udfald, med motor og vindføler 22.300 kr.

Uden motor 19.300 kr.

Stor altan:

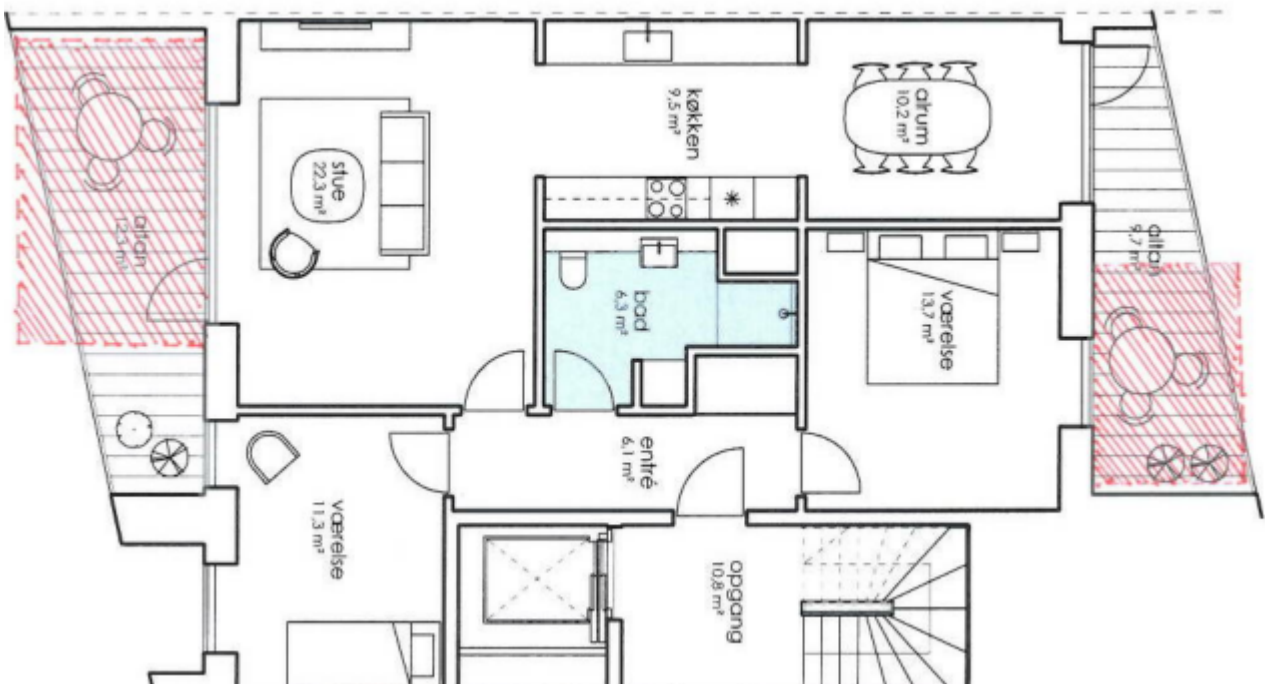
1 stk. Kasette markise

400 cm. Bred med 250 cm. Udfald med motor og vindføler 26.000 kr.

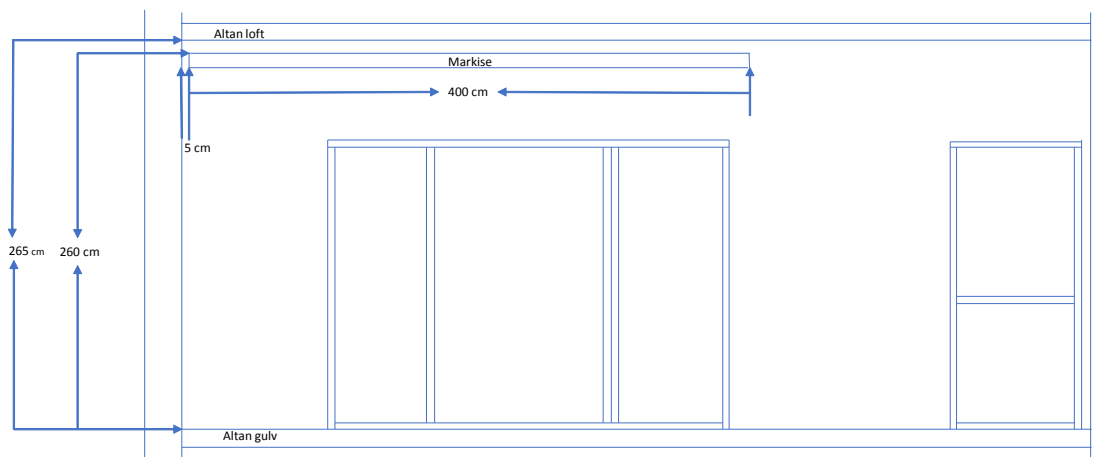
Uden motor 23.000 kr.

Priserne er inkl. Montering og inkl. 25% moms

Priserne er ekskl. El tilslutning



Tegning 1, Stor altan



Tegning 2, Lille altan

